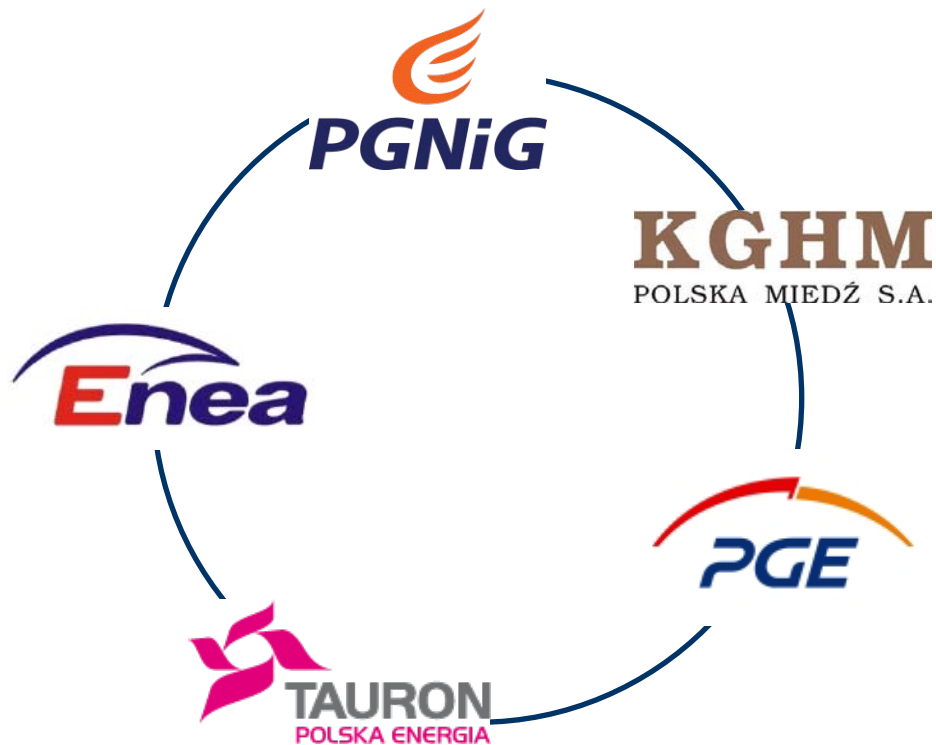


# Umowa dotycząca wspólnego poszukiwania i wydobywania węglowodorów z łupków



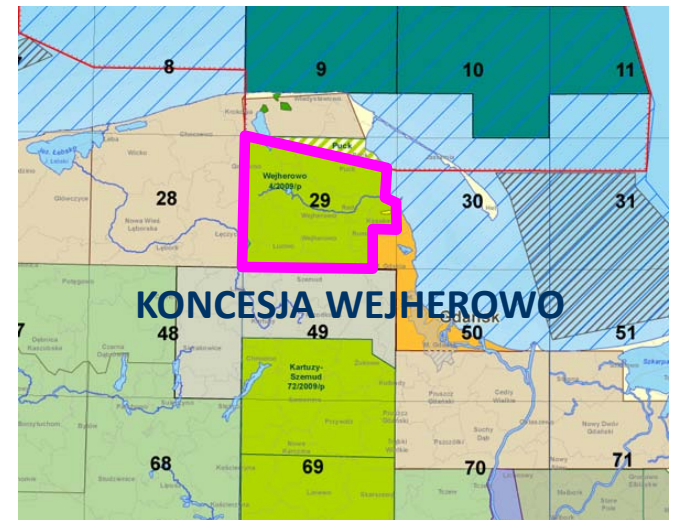
# Koncesja Wejherowo



Pięć firm podjęło współpracę w sprawie wspólnego poszukiwania i wydobycia węglowodorów na koncesji Wejherowo. Według opinii ekspertów i w świetle dotychczasowych badań, koncesja Wejherowo jest jednym z najbardziej perspektywicznych obszarów poszukiwań gazu z łupków.

## PRACE PGNiG NA KONCESJI WEJHEROWO

- 2010/2011 – wykonano otwór Lubocino-1 (głębokość 3050 m), pobrano 738,6 m rdzenia i poddano analizie.
- W otworze wykonano zabieg szczelinowania hydraulicznego, z którego uzyskano przyływ gazu ziemnego.



---

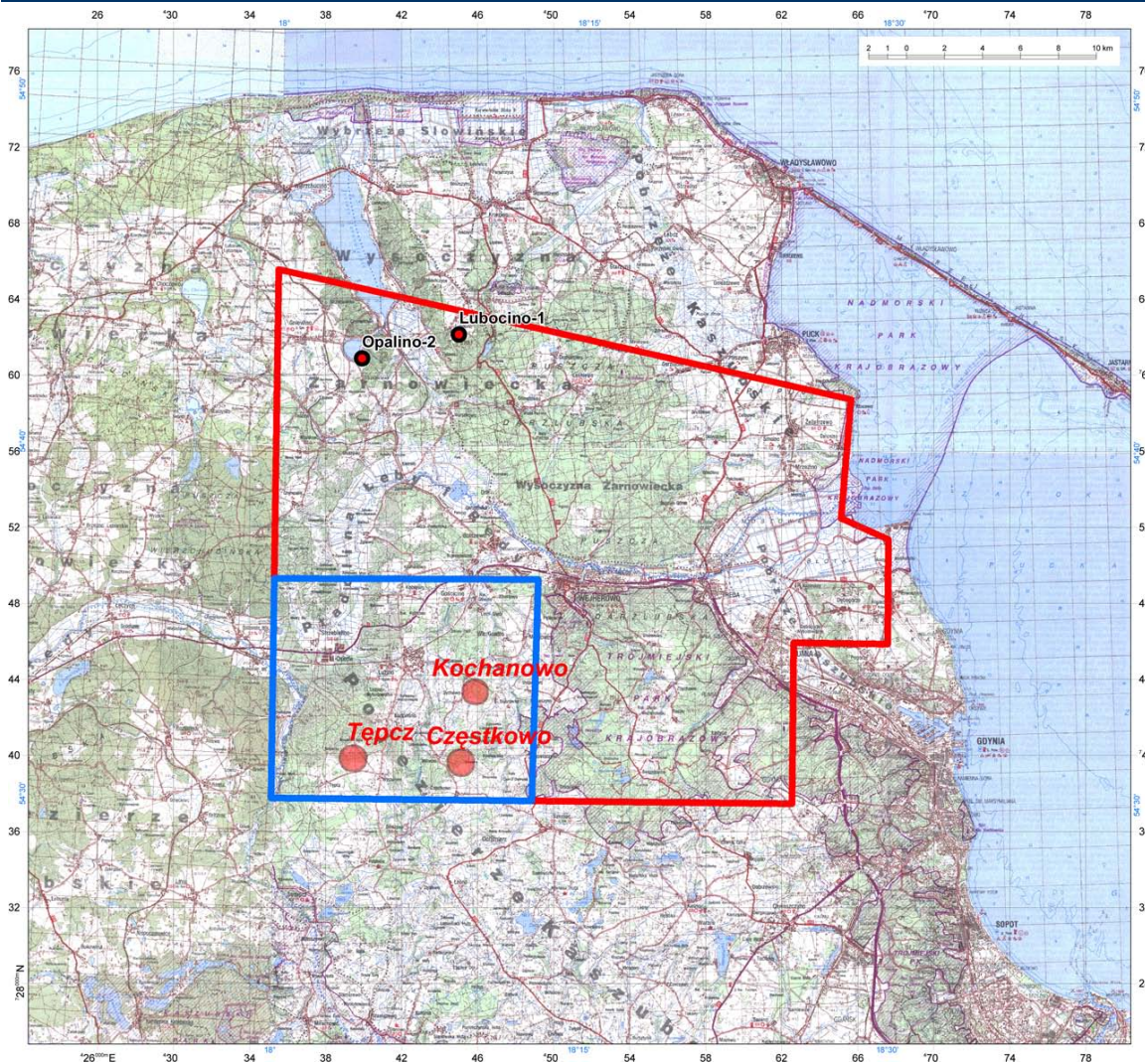
## Podstawowe założenia współpracy 2012 – 2016

---




- Współpraca będzie realizowana na podstawie Umowy Ramowej.
- Szacunkowa wielkość nakładów w pierwszym etapie – 1.720 mln PLN.
- Współpraca dotyczy obszaru 160 km<sup>2</sup>, znajdującego się na części koncesji Wejherowo i koncentruje się na padach Kochanowo, Częstkowo, Tęcz (KCT). W przypadku sukcesu planowane jest rozszerzenie na kolejne pady.
- Projektem KCT będzie zarządzał specjalnie powołany komitet operacyjny, składający się z przedstawicieli wszystkich pięciu Spółek.
- W pierwszym etapie prac operatorem będzie PGNiG. Docelowo operatorem zostanie specjalnie utworzona spółka.



# Mapa sytuacyjna



**POWIERZCHNIA OBSZARU  
WSPÓŁPRACY -  
160 km<sup>2</sup>**

-  Obszar Współpracy
-  granice koncesji
-  pady

---

# Plan prac Projektu KCT 2012 – 2016

---

- Na każdym padzie planowane jest:
  - Wiercenie 1 badawczego otworu pionowego, wraz ze szczelinowaniem,
  - Wykonanie sejsmiki 3D,
  - Wiercenie 12 otworów horyzontalnych, wraz z wykonaniem 10 sekcji szczelinowania w każdym z otworów,
  - Budowa modułowej instalacji wydobywczej.
- Dodatkowo planowana jest budowa ośrodka centralnego oraz gazociągów.



## Szanse i korzyści



- Przyspieszenie tempa prac poszukiwawczych,
- Istotne zwiększenie skali działań w najbardziej perspektywicznym regionie,
- Uzyskanie korzyści ekonomicznych przez Partnerów,
- Zwiększenie bezpieczeństwa energetycznego,
- Rozwój gospodarczy Pomorza,
- Poprawa perspektyw energetyki gazowej w Polsce,
- Ograniczenie ryzyka inwestycyjnego poprzez wspólne działanie.

DZIĘKUJĘ ZA UWAGĘ

Grażyna Piotrowska – Oliwa  
Prezes Zarządu PGNiG S.A.



**KGHM**  
POLSKA MIEDŹ S.A.

