



OG Kromolice
OP Środa Wlkp.

PGNiG SA
Oddział w Zielonej Górze


PGNiG
Polskie Górnictwo Naftowe
i Gazownictwo SA

KALENDARIUM

Marzec 2005

Odkrycie złoża Środa Wlkp. otworem Środa Wlkp.-4.

Lipiec 2008

Odkrycie złoża Kromolice otworem Kromolice-1.

Styczeń 2009

Odkrycie złoża Kromolice S otworem Kromolice-2.

30.06.2010

Rozpoczęcie prac związanych z budową Ośrodka Produkcyjnego Środa Wlkp.

30.07.2010

Rozpoczęcie prac związanych z budową Ośrodka Grupowego Kromolice.

26.08.2010

Rozpoczęcie prac związanych z budową gazociągów.

10.03.2011

Odbiór końcowy i przekazanie do eksploatacji Ośrodka Produkcyjnego Środa Wlkp.



26.07.2011

Odbiór końcowy i przekazanie do eksploatacji Ośrodka Grupowego Kromolice.



27.07.2011

Odbiór końcowy i przekazanie do eksploatacji gazociągu ekspedycyjnego DN 250 OG Kromolice – OC Kaleje.

KILKA LICZB

- **20 LAT** potrwa eksploatacja złóż w rejonie Środy Wlkp.
- **35 MPa** wynosi ciśnienie złożowe w tym rejonie
- Eksploatujemy **TRZY ODWIERTY**: Środa Wlkp.-4, Kromolice-1, Kromolice-2

Złóża

Złoże Środa Wlkp. odkryto w marcu 2005 r. Natomiast w latach 2008-2009 zostały odkryte złoża Kromolice i Kromolice S. Złóża zlokalizowane są na terenie powiatu średzkiego w województwie wielkopolskim. Zalegają w piaskowcach czerwonego spągowca, udostępnione są odwiertami Środa Wlkp.-4, Kromolice-1 oraz Kromolice-2. Wydobywalne zasoby gazu ziemnego w tych złożach oceniane są na około 1,2 mld m³.

Informacje o złożach

Głębokość odwiertów:

Środa Wlkp.-4:	3701 m
Kromolice-1:	3668 m
Kromolice-2:	3661 m

Powierzchnia złóż:

Środa Wlkp.:	1,72 km ²
Kromolice:	2,68 km ²
Kromolice S:	1,80 km ²

Zasoby złóż

Zasoby geologiczne:

Środa Wlkp.:	657 mln m ³
Kromolice:	878 mln m ³
Kromolice S:	862 mln m ³

Zasoby wydobywalne:

Środa Wlkp.:	285 mln m ³
Kromolice:	319 mln m ³
Kromolice S:	570 mln m ³



Do systemu

Ośrodek Grupowy Kromolice i Ośrodek Produkcyjny Środa Wlkp. podlegają administracyjnie Kopalni Gazu Ziemnego Kaleje.

Gaz ziemny z tych złóż to gaz zaazotowany zawierający średnio 80% metanu zaklasyfikowany do podgrupy Lw. Podstawowym zadaniem obu ośrodków jest obróbka gazu do parametrów handlowych.

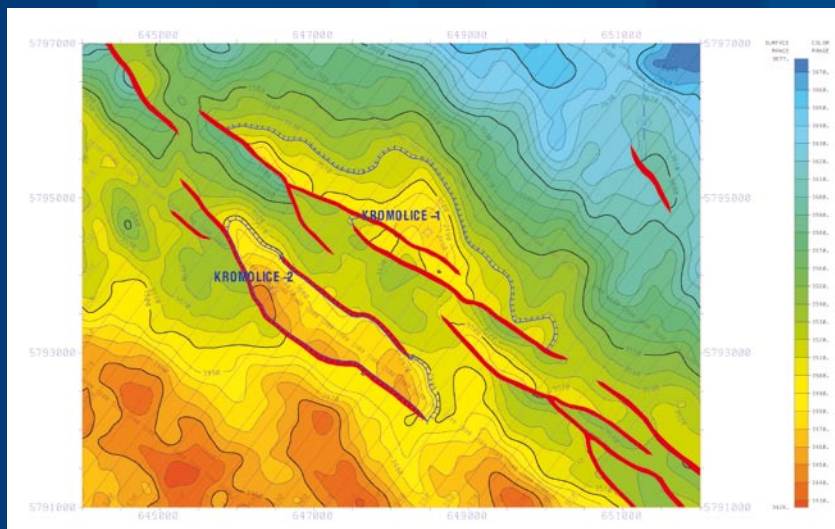
W okolicach omawianych złóż położono gazociągi o łącznej długości 20 km. Z Ośrodka Grupowego Kromolice poprowadzony jest gazociąg ekspedycyjny DN 250, z którym łączy się gazociąg zdawczy DN 80 z Ośrodka Produkcyjnego Środa Wlkp. Dalej gaz wpływa w rejonie Ośrodka Centralnego Kaleje do gazociągu relacji Kaleje-Zaniemyśl-Mchy. W stacji zdawczej Mchy jest przekazywany do sieci gazociągów przesyłowych zarządzanych przez Gaz-System.

Ośrodek Produkcyjny Środa Wlkp. ma przepustowość w granicach 4500 m³/godz., natomiast Ośrodek Grupowy Kromolice 12000 m³/godz.

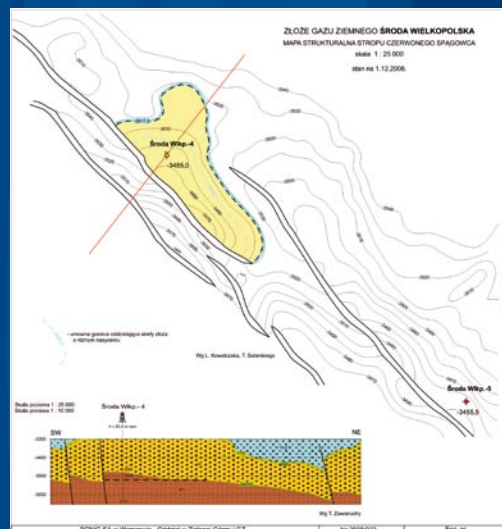
Proces technologiczny

Gaz z odwiertów doprowadzany jest na poszczególne ośrodki (OG Kromolice i OP Środa Wlkp.), gdzie następuje dwustopniowa redukcja ciśnienia gazu na zaworach regulacyjnych z 32 MPa na 18 MPa oraz z 18 MPa na 6,8 MPa. Osuszanie gazu odbywa się kolejno na separatorze wstępnym oraz separatorze niskotemperaturowym (NTS). Aby doprowadzić gaz do parametrów handlowych przeprowadza się głębokie osuszanie glikolowe za pomocą TEGu, a następnie usuwa rtęć w adsorberze wypełnionym węglem aktywnym. Oczyszczony gaz po opomiarowaniu wprowadzany jest do systemu przesyłowego.

ZŁOŻA GAZU ZIEMNEGO KROMOLICE



ZŁOŻE GAZU ZIEMNEGO ŚRODA WLKP.



Nowoczesne technologie

Oba ośrodki są całkowicie zautomatyzowane. Steruje się nimi za pośrednictwem światłowodów biegnących wzdłuż gazociągów z OC Kaleje do ośrodków Kromolice i Środa Wlkp. Dane z aparatury kontrolno-pomiarowej sprawdzane są bezpośrednio w OC Kaleje. Wszystkie obiekty wyposażone są w kamery.



Partnerzy

Zadanie realizowane w ramach „Projektu zagospodarowania złóż w rejonie Środy Wlkp.” to wspólne przedsięwzięcie PGNiG SA Oddział w Zielonej Górze (51% udziałów) i FX Energy Poland sp. z o.o. (49% udziałów). Realizowano go wspólnie od momentu opracowania Konceptji Wstępnej aż do odbioru końcowego instalacji i gazociągów.

Obszar działania Oddziału w Zielonej Górze



Polskie Górnictwo Naftowe i Gazownictwo S.A. w Warszawie
Oddział w Zielonej Górze
ul. Boh. Westerplatte 15
65-034 Zielona Góra

www.pgnig.pl/zielonagora
e-mail: zielonagora@pgnig.pl
tel. 68 32 91 400, fax 68 32 91 430

KGZ Kaleje
Jeziory Wielkie
63-020 Zaniemyśl
tel. 61 287 20 88

Osrodek Grupy Kromolice
Osrodek Produkcyjny Środa Wlkp.