



KGZ Wielichowo

PGNiG SA
Oddział w Zielonej Górze



PGNiG
Polskie Górnictwo Naftowe
i Gazownictwo SA

Obszar działania Oddziału w Zielonej Górze



Polskie Górnictwo Naftowe i Gazownictwo SA w Warszawie
Oddział w Zielonej Górze
ul. Boh. Westerplatte 15
65-034 Zielona Góra

www.pgnig.pl/zielonagora
e-mail: zielonagora@pgnig.pl
tel. 68 32 91 400, fax 68 32 91 430

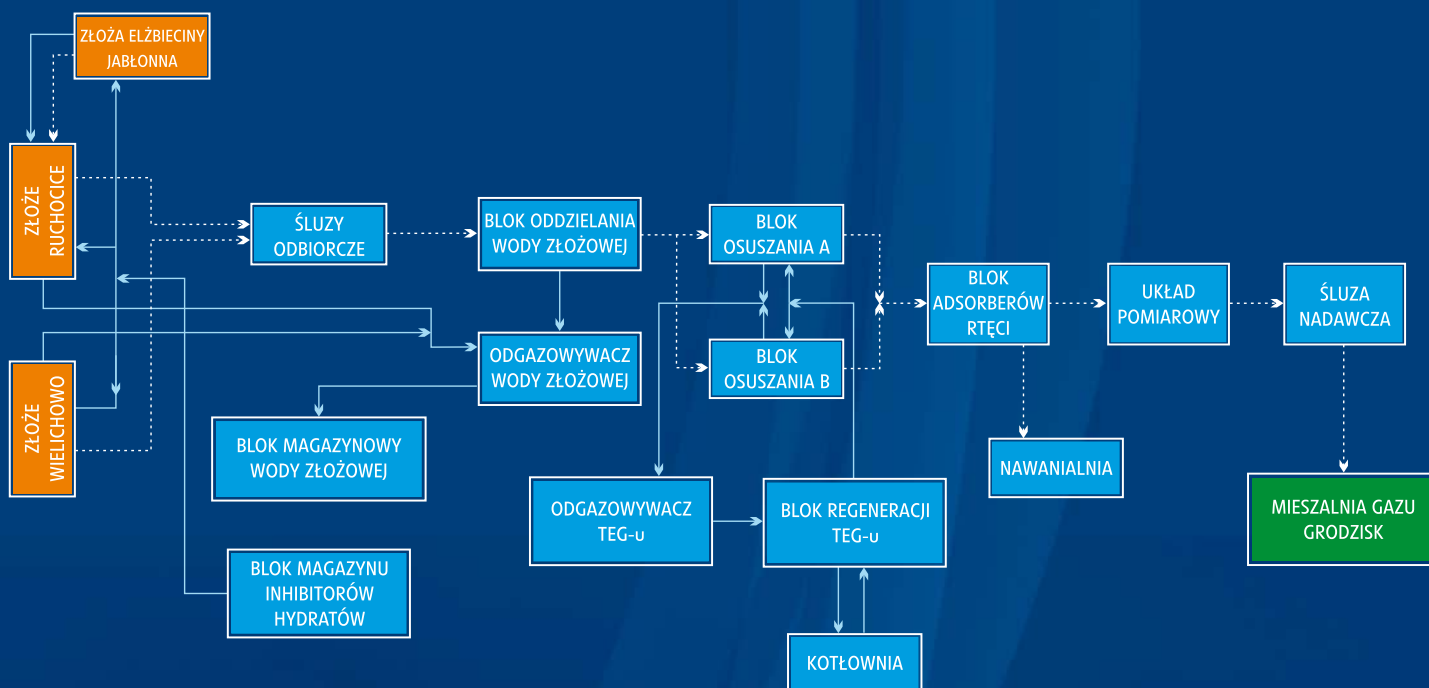
KGZ Wielichowo
Łubnica, ul. Grodziska 9
62-050 Wielichowo
tel. 61 444 97 20, fax 61 442 44 54

Technologia

Gaz z 14 odwiertów pod zredukowanym ciśnieniem 70 bar przesyłany jest na OC Wielichowo dwoma gazociągami DN 250 i poprzez blok oddzielnicy wstępnych trafia do instalacji osuszania. Oczyszczony i osuszony gaz kierowany jest do adsorberów rtęci, w których następuje usunięcie z gazu par rtęci. Tak przygotowany gaz po opomiarowaniu przesyłany jest gazociągiem DN 250 do Mieszalni Gazu Grodzisk.

Parametry techniczno-ruchowe

Przepustowość	100 tys. m ³ /h gazu ziemnego dwa ciągi osuszania po 50 tys. m ³ /h
Ciśnienie robocze	80 bar
Temperatura gazu	+10 ÷ +20 °C



- **VII 1999**
Odkrycie złoża Wielichowo.
- **IV 2000**
Odkrycie złoża Ruhocice.
- **VII 2002**
Odkrycie złoża Łęki.
- **I 2003**
Odkrycie złoża Jabłonna.
- **III 2003**
Odkrycie złoża Elżbieciny.
- **II 2004**
Odkrycie złoża Jabłonna W.
- **2004/2005**
Wykonanie Koncepcji Programowo-Przestrzennej dla projektu zagospodarowania złóż.
- **XII 2005**
Odkrycie złoża Jabłonna S.

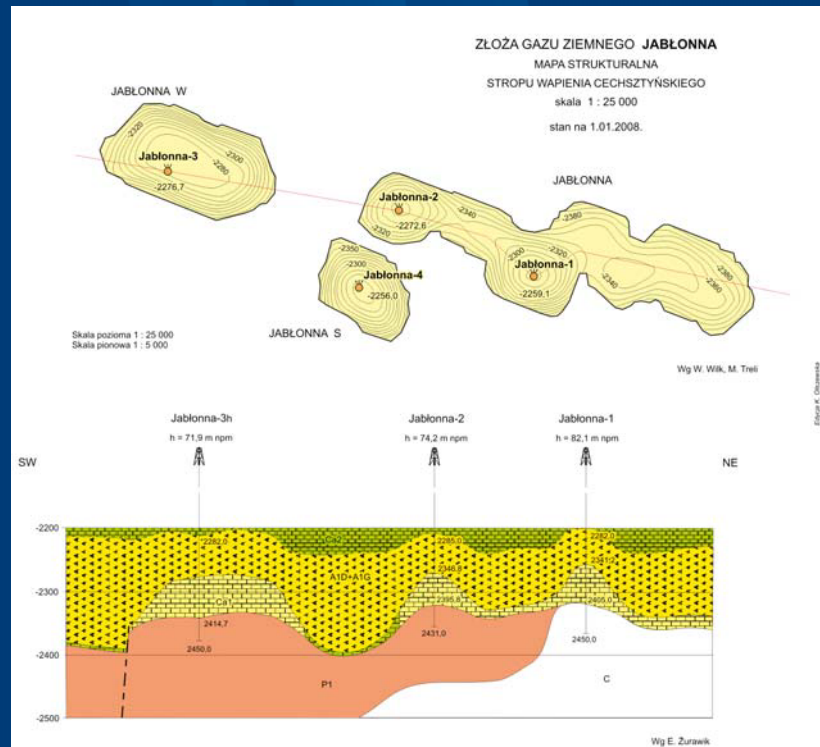


- **2005/2006**
Sprawy formalno-prawne (opracowanie Miejscowych Planów Zagospodarowania Przestrzennego w gminach).
- **2006/2007**
Opracowanie Programu Funkcjonalno – Użytkowego.
- **2008 - 2010**
Realizacja zadania inwestycyjnego w trybie Generalnego Realizatorstwa Inwestycji (GRI).
- **12.X.2010**
Oficjalne uruchomienie instalacji.

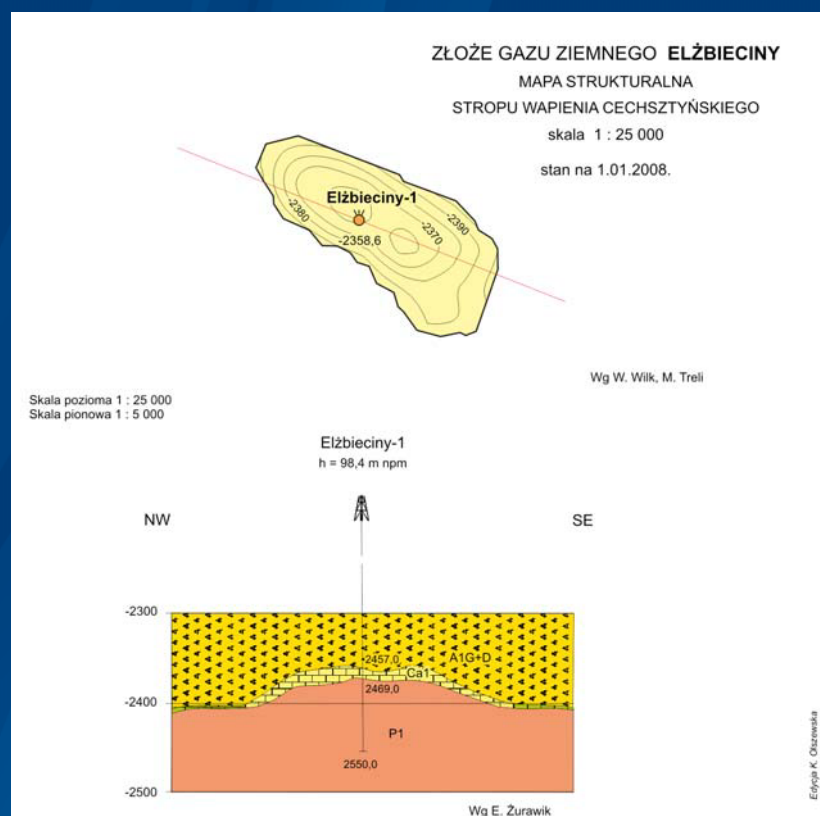
Złóża

Złóża gazu ziemnego Wielichowo, Ruhocice, Elżbieciny, Jabłonna, Jabłonna S, Jabłonna W, Łęki odkryto w latach 2000 – 2005. Ich zasoby wydobywalne łącznie to ponad 3,5 mld m³ gazu. Zalegają w utworach wapienia cechsztyńskiego na głębokości około 2500 m. Gaz ziemny z tych złóż zawiera od 65 do 73% metanu i należy do podgrupy Ls.

Złóża gazu ziemnego Jabłonna



Złoże gazu ziemnego Elżbieciny



W skład Kopalni Gazu Ziemnego Wielichowo wchodzi m.in. obiekty:

1. Ośrodek Centralny Wielichowo.
2. 14 instalacji przyodwiertowych.
 - na złożu Wielichowo: W-2, W-4, W-5, W-6, W-7k;
 - na złożu Ruchocice: R-1, R-2k, R-3, R-4;
 - na złożu Elżbieciny: E-1;
 - na złożach Jabłonna: J-1, J-2, J-3, J-4.
3. Kolektor zbiorczy złoża Wielichowo.
4. Kolektor zbiorczy złoża Ruchocice.
5. Kolektor zbiorczy złóż Jabłonna i Elżbieciny.
6. Gazociąg przesyłowy Dn 250 relacji OC Wielichowo – Mieszalnia Gazu Grodzisk.
7. Gazociąg Dn 250 relacji Reńsko-1 – Wielichowo 7k.

Eksploracja złóż Wielichowo, Ruchocice prowadzona jest w systemie grzebieniowego zbioru gazu. Umożliwia to prowadzenie inwestycji etapowo, tzn. pozwala na sukcesywne podłączenie kolejnych 5 odwiertów (złoża Elżbieciny (E-1), Jabłonna (J-1,J-2,J-3,J-4) przy równoczesnej eksploatacji instalacji ośrodka centralnego.

Wydobyty ze złóż gaz kierowany jest do Mieszalni Gazu Grodzisk, gdzie w zależności od potrzeby następuje rozdzielanie strumienia. Główna część gazu stanowi wsad do Odazotowni Gazu Grodzisk, tu następuje uzdatnianie do parametrów handlowych. Pozostała ilość gazu poprzez wymieszanie go z gazem E wykorzystywana jest w Mieszalni Grodzisk do produkcji gazu podgrupy Lw jako produktu handlowego.

